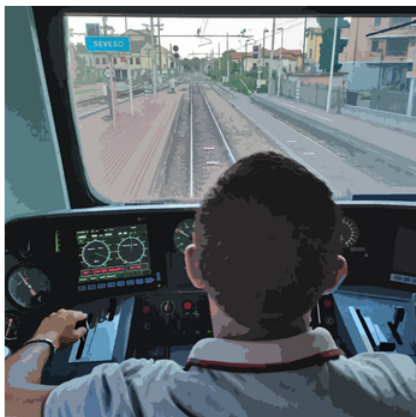


TRENORD ELEZIONI RSU - RLS

7, 8, 9 NOVEMBRE 2022



PERSONE,

NON NUMERI



**CLICCA QUI PER
VISUALIZZARE I
PROGRAMMI E LE LISTE
DI OGNI SETTORE**



VOTA FIT-CISL!

LE NOSTRE IDEE

TURNI DI LAVORO

Ancora oggi i turni della Lunga Percorrenza presentano un altissimo numeri di **"Disponibili"** con punte del **40%** :un problema che impedisce una vivibilità del turno soddisfacente e conciliazione dei tempi Vita – Lavoro. Riteniamo doveroso e non più rinviabile trovare una rapida soluzione portando avanti proposte già fatte al tavolo come la possibilità di inserire in turno i turni TPL.

ACCORDO FERIE

Abbiamo appena visto che per le criticità dei turni riviviamo le stesse modalità di tutto il Personale Mobile di Trenord, per la Lunga Percorrenza c'è però un'ulteriore criticità rispetto al resto della popolazione aziendale. Rivedere l'**accordo ferie della Lunga Percorrenza** in quanto peggiore rispetto a quello del TPL. (19 gg di ferie contati e TPL 21).

COMMERCIALE

Necessario rivedere la quota di "percentuale vendita" ferma al **7% dal 2012** quando la base di calcolo era totalmente differente considerati i volumi di vendita.

Importante dare un segnale positivo anche in questo senso: **il personale della Lunga Percorrenza è personale di Trenord a tutti gli effetti ma che in questi anni, a nostro parere, non ha goduto della stessa attenzione.**

**PERSONE,
NON NUMERI**

LUNGA PERCORRENZA

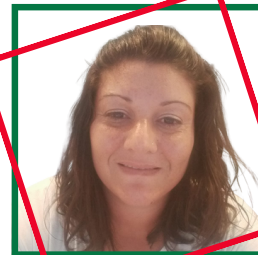
I CANDIDATI RSU



**Mirko
ARMANI**



**Francesco
D'ERRICO**



**Chiara
MAZZOTTA**