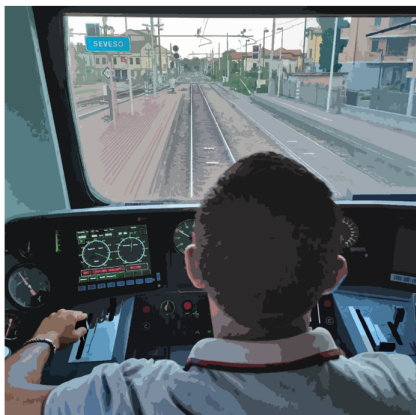


# TRENORD ELEZIONI RSU - RLS

7, 8, 9 NOVEMBRE 2022



**PERSONE,**

**NON NUMERI**



**CLICCA QUI PER  
VISUALIZZARE I  
PROGRAMMI E LE LISTE  
DI OGNI SETTORE**



# VOTA FIT-CISL!

## TURNI DI LAVORO

Ci sarebbe da scrivere un'enciclopedia su questo argomento ma vogliamo essere sintetici e chiari: **migliorare la vivibilità dei turni "senza se e senza ma"!**

E' fondamentale ristabilire una programmazione dei turni che permetta a ciascun lavoratore di avere la possibilità di organizzare la propria vita nei giusti tempi.

Una migliore organizzazione permette una migliore conciliazione dei tempi di vita-lavoro che non può (e non deve) essere prerogativa assoluta del personale di staff: **dobbiamo garantire a tutti i lavoratori, nelle proprie specificità e nei limiti della mansione, le stesse possibilità.**

Aprire alla possibilità del **Part-Time** in maniera strutturale crediamo possa essere una leva lungimirante in tal senso che ad oggi non è ancora stata sviluppata in maniera adeguata.

## FORMAZIONE

Oltre la formazione prevista per l'acquisizione di nuovi mezzi e linee, è necessario che siano istituite alcune giornate dedicate al **mantenimento della professionalità acquisita.**

Programmare annualmente più giornate d'istruzione per rivedere alcuni macro argomenti e confutare eventuali dubbi che nel tempo potrebbero essere sorti permettendo così al personale di arrivare all'esame triennale previsto da Anfsisa dotati di una solida preparazione.

## REFEZIONE

**Estensione delle convenzioni** presso esercenti e locali atti a garantire l'effettiva fruibilità del buono pasto in dotazione al personale. Monitoraggio e aggiornamento costante degli stessi con comunicazione precisa e puntuale da parte dell'azienda, per consentire al personale una semplice individuazione dei locali.

**PERSONE,  
NON NUMERI**

ELEZIONI TRENORD RSU - RLS 7, 8, 9 NOVEMBRE 2022

**PERSONE,  
NON NUMERI**

**+ TURNI VIVIBILI  
+ PROGRAMMAZIONE  
+ SICUREZZA**

**VOTA FIT-CISL**

# I CANDIDATI RSU

# CONDOTTA



**Yuri  
BELTRAME**



**Michele Pio  
CASTELMARE**



**Carlo  
D'ANDREA**



**Roberto  
DE NICOLA'**



**Marco  
FERRARIO**



**Stefano  
FRANZOSI**



**Giovandomenico  
GATTUSO**



**Giuseppe  
GRAMUGLIA**



**Vito  
MAGNIFICO**



**Marco  
MALLARINO**



**Giacomo  
MONASTRA**



**Andrea  
POLONINI**



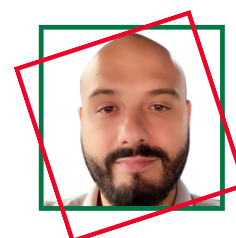
**Salvatore  
RUGGIRELLO**



**Stefano  
SALIB HANNA**



**Luca  
SALOMONI**



**Aniello  
SOMMA**



**Guidone  
TROTTA**



**Giuseppe  
VENDITELLI**